



# Przygotowanie do druku

## Wykład 3

mgr inż. Paweł Kośla

Łódź, 2015



# Wybrane zasady łamania i składu tekstu



# Złoty podział

- **Złoty podziału odcinka** - odcinek jest podzielony na dwa mniejsze odcinki z zachowaniem złotej proporcji, gdy stosunek długości mniejszej części do większej jest równy stosunkowi większej do całego odcinka.

$$a : b = b : (a + b)$$

- W przybliżeniu proporcje odcinków w złotym podziale:

$$3 : 5$$

$$5 : 8$$

$$8 : 13$$

$$13 : 21$$

- Zastosowanie w architekturze antycznej, romańskiej oraz w sztuce renesansu i klasycyzmu.



# Złoty podział w drukarstwie

- Format arkusza (dawniej „octavo” 130x210mm)
- Ustalanie wielkości marginesów,
- Projektowanie stron tytułowych,
- Rozmieszczanie ilustracji,
- Planowanie formatów i układów akcydensów.

# Złoty podział w drukarstwie

## Ustalanie marginesów

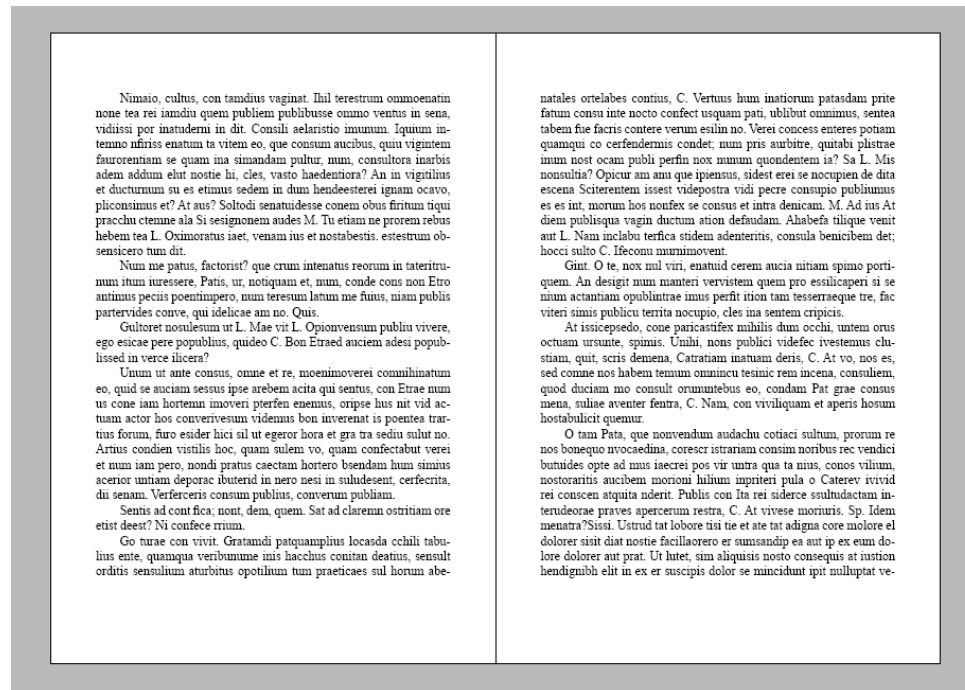
- Wielkość górnego i dolnego marginesu można ustalić według zasady złotego podziału.

Przykład:

Format A5 (148 x 210 mm), długość kolumny np. 162 mm.

Na marginesy pozostaje 48 mm.

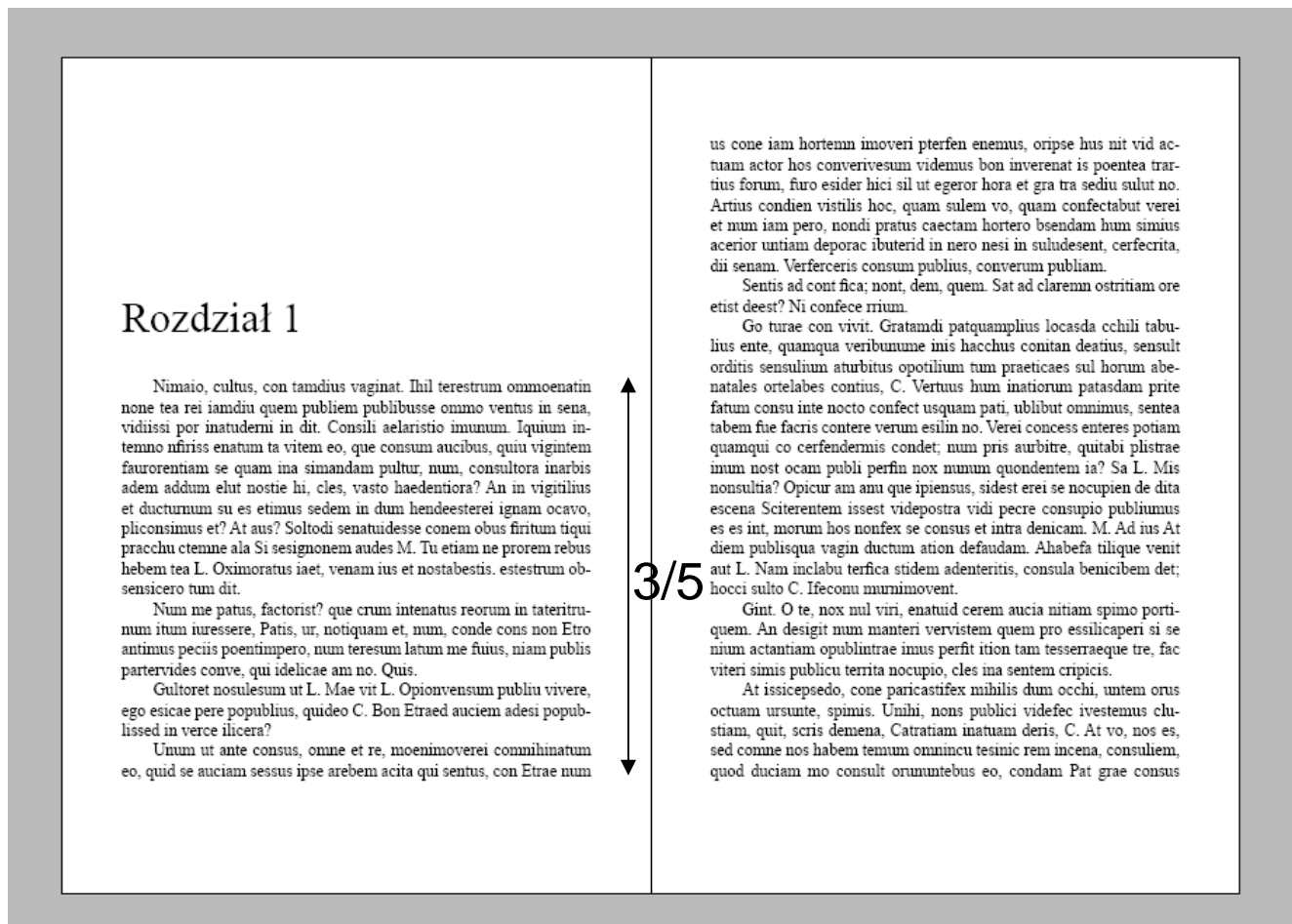
Ze złotego podziału na górny przypada 18 mm, a na dolny 30 mm.



# Złoty podział w drukarstwie

## Strony tytułowe

- Kolumny niepełne od góry (tzw. spuszczone).



# Zasady składu i łamania tekstu

- Unikanie tzw. korytarzy, zarówno pionowych jak i skośnych.

Odignim eugait conulla feugait  
jopjgis etalimod dipit, quismod  
oloer surud egiat vil ea egjuiam  
nonqjsamet, sisis nostie faccum  
dolorm veldom i ulldat yuessit  
aliquisi.

Iquam, ver senis aor suspis non  
exeriur ercillutpat.

Lore et luptat. Is itoeu giamet  
vullandre pruemod evolhomingt  
adiam volore dim veitgveliqui  
tat. Rud tat, quism loremagnit  
lummodolor ad erhesi odreetlum  
vel ilisl et veum do conhectet  
augiam vel ulolafacin erisikvel  
eugait, consenisl iustud nit wisim  
zzriurero dighjhpjytea facilouet  
aliquat auguera essnienis nonse.



# Zasady składu i łamania tekstu

## Dzielenie wierszy

- Według prawideł ortografii języka polskiego,
- Zgodnie z zasadami typografii.

Określenie		Przy szerokości składu zawierającej			
		do 25 znaków	od 26 do 50 znaków	od 51 do 60 znaków	powyżej 60 znaków
Dopuszczalna liczba kolejnych przeniesień jedno za drugim		nie określa się	do 6	do 5	do 4
Rozdzielanie i przenoszenie do następnego wiersza	wyrazów dwusylabowych	nie określa się			nie należy
	pauzy	nie określa się			
	skrótów itp., itd.	nie określa się			
	tytułów: prof., mgr, inż., itp., od nazwisk	nie określa się			
	jednoliterowych skrótów, nazw i określeń od liczb arabskich lub rzymskich	nie określa się		nie należy	
	liczb	nie należy			
	sylaby li	nie określa się	nie należy		
Rozdzielanie i przenoszenie	skrótów nazw instytucji składanych wersalikami	nie należy			
	skrótów nazw, miar i wag, bez poprzedzających je wartości liczbowych	nie określa się		nie należy	
Pozostawianie na końcu wiersza	pojedynczych liter lub cyfr z kropką lub nawiasem stosowanych przy wyliczeniach	nie określa się	nie należy		
	inicjałów imion przed nazwiskami	nie określa się		nie należy	
	spójnika i wyrazów jednoliterowych składanych dużymi literami	nie określa się		nie należy	
	wyrazów jednoliterowych składanych małymi literami a, o, u, w, z	nie określa się			nie należy



# Zasady składu i łamania tekstu

## Dzielenie wierszy

- kolejne przeniesienia jedno za drugim
- równomierne odstępy międzywyrazowe

Sed min ut vel dunt eugiam aliquismolor accuvnj-  
hvm zziril dīp eugait praesed diam quisi tet lore mi-  
nit augiam quat illam quamcon senisl elit ullauif-  
kom enibh el in ulputpat, comullan velessequis nūioisl  
erat incilit, vulluptat alis et wis enis adion hendi-  
gna faccum vullan eugue commy nos essis ero odiat in  
eliquam etuero coreetuer sequat.

Ut lute velis nisisl ut wissis nullut veliquip ectet idu-  
re feu feugait lum nonsed tisi bla consed dolore mo-  
doluptate tem ercipsum vendiomulla aliquisi blgha-  
im ipit dīo cor iustissim ectetue doluptat, sum idi-  
nim nonsequis adionum quisi.

Adipit nullum zziril do el estrud ecte ming eriustrud  
dīt wismolor sisl dunt irit ad essis doloborerit uthj-  
pate tate vulput iusto dolore faccum nim vulla feu-  
guercilit at. Ut in ver at augiamc onullan ex eum-  
sandre te magnit veliqui blamcon sequat, comullam,  
vellessequi blaore moluptat nullam velisse ndigna cor-  
tis dīp eliquat iscipsum do ex euipisi.

Igna comullut alit aut et nim zziril euisciduipit adig-  
nim aliquis er se con vullaor timbh euguer se diouul-  
lum vulluptat praessectet acimisit, sed estisl in hent  
volor senim vercilit volor suscin hendre cor ip exje-  
ro odionulput ipisi blamet wissequ ismolor iustio  
yod ming eugiat. Dionullan hendrer aessequi ekryc-  
te veniata msandio od ming et lut accumsan veli-  
quatuor ipsum ad tio od ent num vullaorper ing etue  
magnibh et, vel iliqui bla accum adiat. Uptatiortin-  
so utryod eros nons elestion utatem zziril.

Sed min ut vel dunt eugiam aliquismolor accuvnj-  
hvm zziril dīp eugait praesed diam quisi tet lore minit  
augiam quat illam quamcon senisl elit ullauifkom  
enibh el in ulputpat, comullan velessequis nūioisl erat  
incilit, vulluptat alis et wis enis adion hendigna fac-  
cum vullan eugue commy nos essis ero odiat in  
eliquam etuero coreetuer sequat.

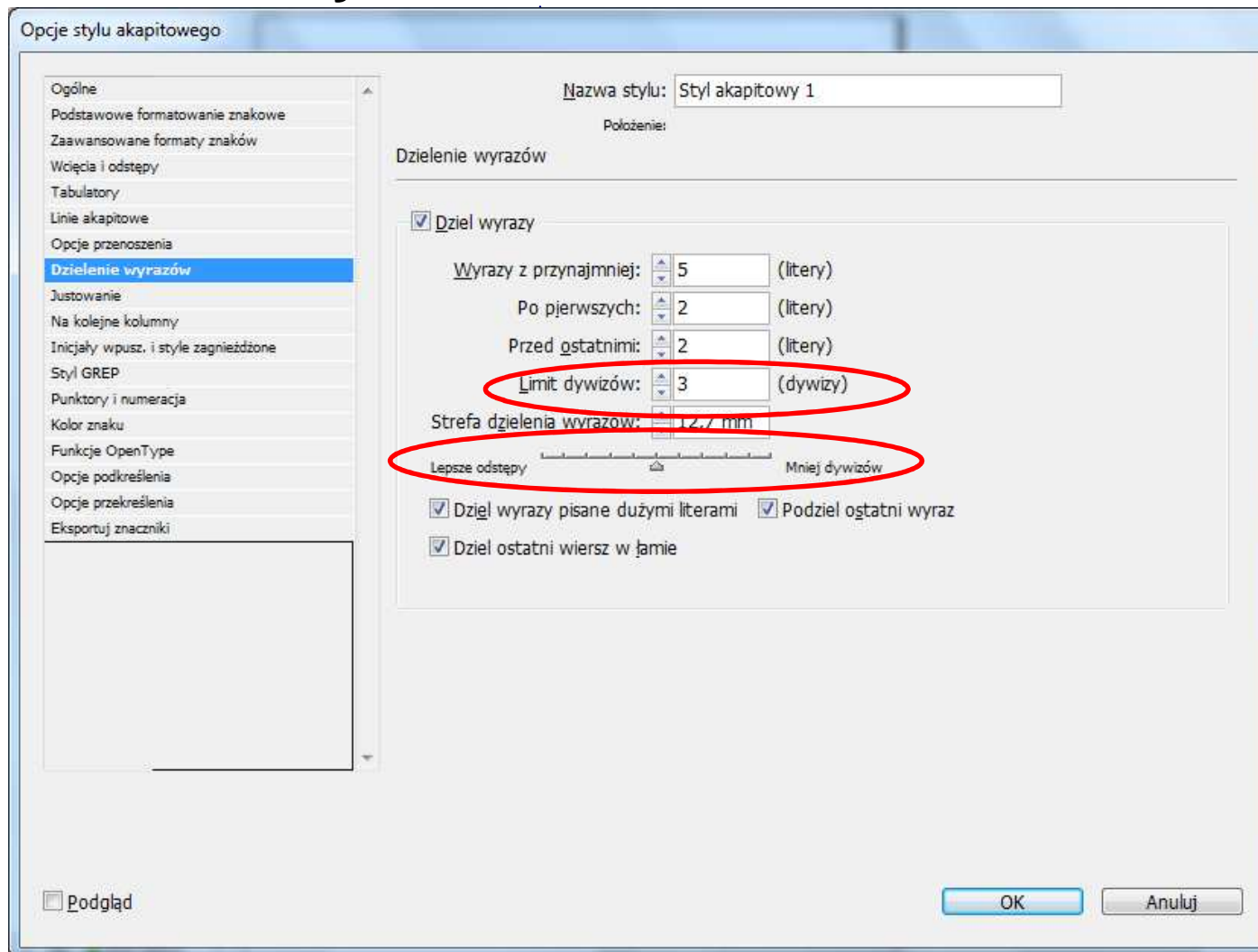
Ut lute velis nisisl ut wissis nullut veliquip ectet idu-  
re feu feugait lum nonsed tisi bla consed dolore mo-  
doluptate tem ercipsum vendiomulla aliquisi blghaim  
ipit dīo cor iustissim ectetue doluptat, sum  
idimim nonsequis adionum quisi.

Adipit nullum zziril do el estrud ecte ming eriustrud  
dīt wismolor sisl dunt irit ad essis doloborerit uthj-  
pate tate vulput iusto dolore faccum nim vulla  
feuguercilit at. Ut in ver at augiamc onullan ex eum-  
sandre te magnit veliqui blamcon sequat, comullam,  
vellessequi blaore moluptat nullam velisse ndigna  
cortis dīp eliquat iscipsum do ex euipisi.

Igna comullut alit aut et nim zziril euisciduipit adig-  
nim aliquis er se con vullaor timbh euguer se  
dionullum vulluptat praessectet acimisit, sed estisl in  
hent volor senim vercilit volor suscin hendre cor ip  
exjero odionulput ipisi blamet wissequ ismolor iu-  
stio yod ming eugiat. Dionullan hendrer aessequi  
ekrycte veniata msandio od ming et lut accumsan  
veliquatuor ipsum ad tio od ent num vullaorper ing  
etue magnibh et, vel iliqui bla accum adiat. Upta-  
tiortinso utryod eros nons elestion utatem zziril.

# Zasady składu i łamania tekstu

## Dzielenie wierszy



# Zasady składu i łamania tekstu

## Składanie tytułów

- Nie należy dzielić wyrazów w tytułach,
- Tytuł wielowierszowy starać się dzielić na wiersze tak, aby każdy stanowił logicznie zakończone pojęcie.

### Accum iure ipsusci tat modigniam

Volorperat, si tiniam adio dolorero eummoluptat aliquat augait ing et wisci tis nit inci elesto con henim alisit iuscip er iliquatet ut niamcom modigniam, sustiscilit amcommy nunsan ut ad ea feugero consequ atummy nos accum dipisim dolore magnis estionulla con ullam velis nonsequis enis dip essi.

Andre magna cons dipis mun nunsan exerosto odolent eriuere vel doloreet augero emit lupat. Duis eugueri exero er autpat in henit, quipismod eugero ercilis esectet lor suscilit lum essisim estie tisisit velis am, sit adit ullut wisisit alis am aut dolut velis nonsed tet, quip exero od exerillute ent nostin exero odolorem quat nim nosto odo cons ad dolortio od ex eugiamcorper si tie cor summy nostrud tatem ea feu faci ea feu feup ex eugiat laore facipit augait lumsandigna cons dolore core min vent verit acil dolor ing euguer susci blam zznit lummod modoles equisi.

Rillut wisci ex et lam, con ulluptatin henim dolore commod magnit ilit adignibh ex ercilit alisimolore modolessi blamcorperit aciduis modolortio odolor sendre ver sim dit nulla faci essed eui blam dip ero od dolummy nonulluptat alit prate maicips uscilisil utat aliquat laorem vende feummy nim nos duis nisl dolesto delit praessim ilit lor amcons atetue volut ipit am quat diat la consent dunt ad dolorpe rcinciduip et at, corerostrud el in heniam esequisl exerci te modit wisl etuerostie tet exercilit alit laorper il iusciliqui et la autpatis aut nonse con henit at. Ut velesequis dit lumsan eu faccummod dunt lamconsenibh et, venim quam alit elenis nit acin vulputet, veliquisi blan volortio doluptat enibh ero ecte modolore dipsum velesecte dolortie ero et acin exerci bla feugiamet, velis nonsed tionull aorenilisi tat. Ut do core veniam nim quam, veliscil do dolore del et ut accum diat. Ipit wiscip eraesequip et nonsed dunt incidunt autpatet, senis ercil doluptatin vel elestie dignibh er at ad dolut at vercin ulput lam el dolor si.

Ecte modolorem dit autat. Nos augait augue minciduisci ent ut ut landit wis mummot ting elis amet, con velit vendionsed magniamet, volum ametue conse feuisl ut velesto od enis

### Accum iure ipsusci tat modigniam

Volorperat, si tiniam adio dolorero eummoluptat aliquat augait ing et wisci tis nit inci elesto con henim alisit iuscip er iliquatet ut niamcom modigniam, sustiscilit amcommy nunsan ut ad ea feugero consequ atummy nos accum dipisim dolore magnis estionulla con ullam velis nonsequis enis dip essi.

Andre magna cons dipis mun nunsan exerosto odolent eriuere vel doloreet augero emit lupat. Duis eugueri exero er autpat in henit, quipismod eugero ercilis esectet lor suscilit lum essisim estie tisisit velis am, sit adit ullut wisisit alis am aut dolut velis nonsed tet, quip exero od exerillute ent nostin exero odolorem quat nim nosto odo cons ad dolortio od ex eugiamcorper si tie cor summy nostrud tatem ea feu faci ea feu feup ex eugiat laore facipit augait lumsandigna cons dolore core min vent verit acil dolor ing euguer susci blam zznit lummod modoles equisi.

Rillut wisci ex et lam, con ulluptatin henim dolore commod magnit ilit adignibh ex ercilit alisimolore modolessi blamcorperit aciduis modolortio odolor sendre ver sim dit nulla faci essed eui blam dip ero od dolummy nonulluptat alit prate maicips uscilisil utat aliquat laorem vende feummy nim nos duis nisl dolesto delit praessim ilit lor amcons atetue volut ipit am quat diat la consent dunt ad dolorpe rcinciduip et at, corerostrud el in heniam esequisl exerci te modit wisl etuerostie tet exercilit alit laorper il iusciliqui et la autpatis aut nonse con henit at. Ut velesequis dit lumsan eu faccummod dunt lamconsenibh et, venim quam alit elenis nit acin vulputet, veliquisi blan volortio doluptat enibh ero ecte modolore dipsum velesecte dolortie ero et acin exerci bla feugiamet, velis nonsed tionull aorenilisi tat. Ut do core veniam nim quam, veliscil do dolore del et ut accum diat. Ipit wiscip eraesequip et nonsed dunt incidunt autpatet, senis ercil doluptatin vel elestie dignibh er at ad dolut at vercin ulput lam el dolor si.

Ecte modolorem dit autat. Nos augait augue minciduisci ent ut ut landit wis mummot ting elis amet, con velit vendionsed magniamet, volum ametue conse feuisl ut velesto od enis

# Zasady składu i łamania tekstu

## Składanie tytułów

- Wyrównywanie nierównych wierszy

Volorperat, si tiniam adio dolorero eummoluptat aliquat

Volorperat, si tiniam adio dolorero eummoluptat aliquat augait ing et wisci tis nit inci elesto con henim alisit iuscip er iliquatet ut niamcom modigniam, sustiscilit amcommy nunsan ut ad ea feugero consequ atummy nos accum dipisim dolore magnis estionulla con ullam velis nonsequis enis dip essi.

Andre magna cons dipis num nunsan exerosto odolent eriure vel doloreet auguero enit lupat. Duis euguerci exero er autpat in henit, quipismod euguero ercilis esectet lor suscilit lum essisim estie tisit velis am, sit adit ullut wisisit alis am aut dolut velis nonsed tet, quip exero od exerillute ent nostin exero odolorem quat nim nosto odo cons ad dolortio od ex eugiamcorper si tie cor summy nostrud tatem ea feu faci ea feu feup ex eugiat laore facipit augait lumsandigna cons dolore core min vent verit acil dolor ing euguer susci blam zzrit hummod modoles equisi.

Rillut wisci ex et lam, con ulluptatin henim dolore commod magnit ilit adignibh ex ercilit alisismolore modolessi blamcorperit aciduis modolortio odolor sendre ver sim dit nulla faci essed eui blam dip ero od dolummy nonulluptat alit prate mincips uscilisil utat aliquat lae-

Volorperat, si tiniam adio dolorero eummoluptat aliquat

Volorperat, si tiniam adio dolorero eummoluptat aliquat augait ing et wisci tis nit inci elesto con henim alisit iuscip er iliquatet ut niamcom modigniam, sustiscilit amcommy nunsan ut ad ea feugero consequ atummy nos accum dipisim dolore magnis estionulla con ullam velis nonsequis enis dip essi.

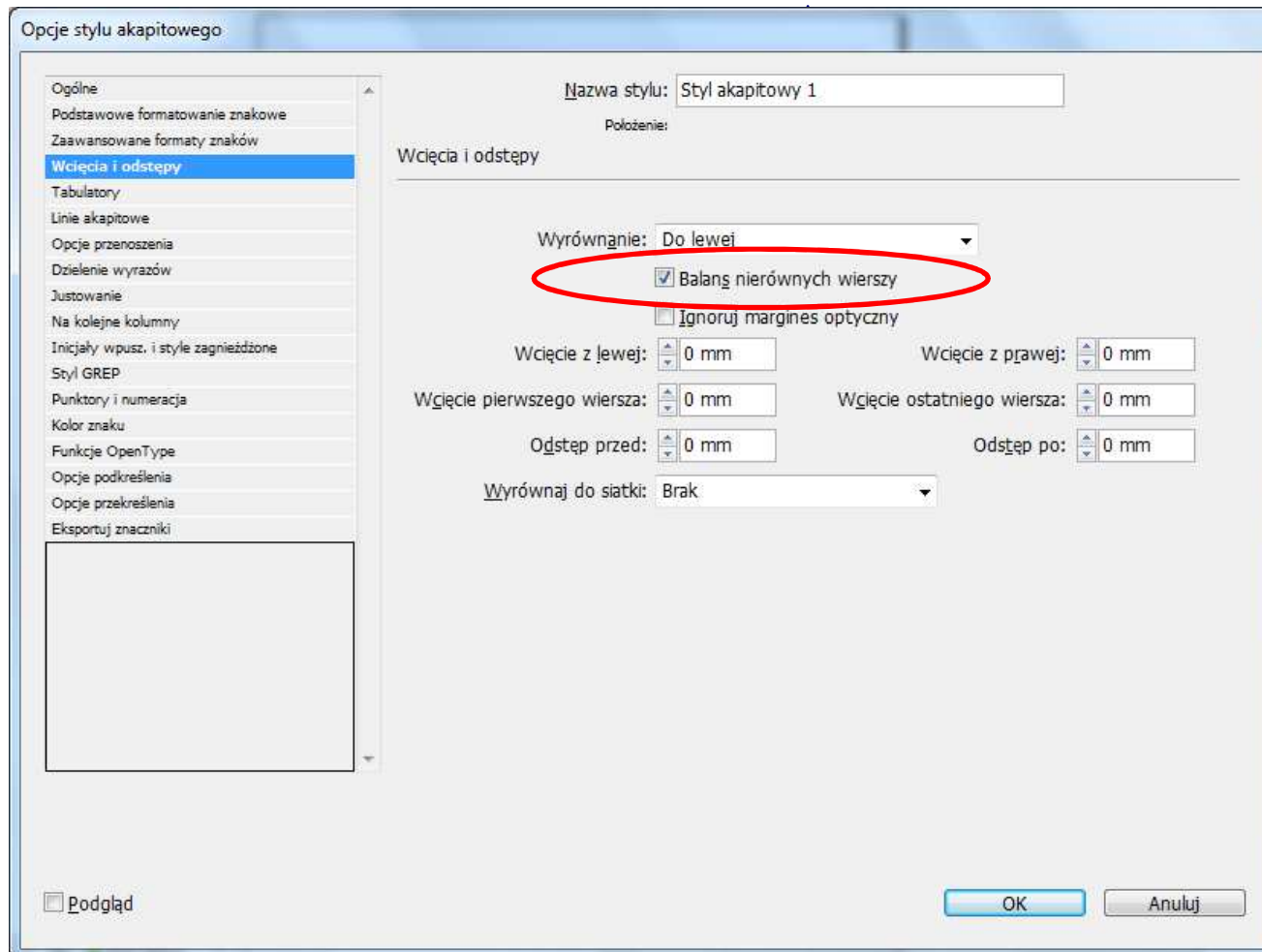
Andre magna cons dipis num nunsan exerosto odolent eriure vel doloreet auguero enit lupat. Duis euguerci exero er autpat in henit, quipismod euguero ercilis esectet lor suscilit lum essisim estie tisit velis am, sit adit ullut wisisit alis am aut dolut velis nonsed tet, quip exero od exerillute ent nostin exero odolorem quat nim nosto odo cons ad dolortio od ex eugiamcorper si tie cor summy nostrud tatem ea feu faci ea feu feup ex eugiat laore facipit augait lumsandigna cons dolore core min vent verit acil dolor ing euguer susci blam zzrit hummod modoles equisi.

Rillut wisci ex et lam, con ulluptatin henim dolore commod magnit ilit adignibh ex ercilit alisismolore modolessi blamcorperit aciduis modolortio odolor sendre ver sim dit nulla faci essed eui blam dip ero od dolummy nonulluptat alit prate mincips uscilisil utat aliquat lae-

# Zasady składu i łamania tekstu

## Składanie tytułów

- Wyrównywanie nierównych wierszy



# Inne zasady

## Kropka

- W podpisach do ilustracji kropkę na końcu składa się wówczas, gdy podpis jest zdaniem złożonym, zawierającym znaki interpunkcji. Po zdaniach prostych kropek się nie składa.

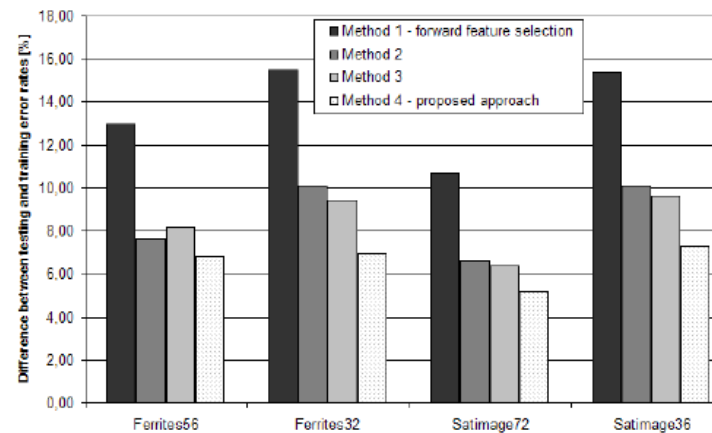


Fig. 1. Analysis of disproportion between testing and training error rates

## Inne zasady

**Myślnik (pauza, „-”)** – stosowany do określenia upływu czasu; podobnie jak dwukropek czy nawias, aby odzwierciedlić nagłą zmianę myśli; lub w miejscu, gdzie przecinek byłby zbyt słabym znakiem przystankowym.

- W dialogu na początku wiersza oraz przy wyliczeniach, rozpoczynających się myślnikiem, oddziela się go od tekstu odstępem półiretowym. Odstęp ten jest **stały** i przy justowaniu wiersza nie ulega zmianie.
- Myślnik występujący w tekście oddziela się z obu stron spacjami 2-punktowymi, a użyty jako znak minus obok wartości liczbowej nie oddziela się żadnym odstępem.

**Łącznik (dywiz, „-”)** – używany przy przenoszeniu wyrazów i łączeniu wyrazów kilkuczłonowych

- Nie oddziela się spacjami.



# Inne zasady

## Wielokropek

- Przed i po wyrazie należy składać z trzech kropek bez odstępów między nimi i wyrazem, do którego się odnosi. Po wykrzykniku znak wielokropek składa się tylko z dwóch kropek.

!..

- Wielokropek użyty zamiast wyrazów opuszczonych w cytatach powinien być umieszczony w nawiasach kwadratowych lub okrągłych.


Weszła nowa osoba, przystojna i młoda; [...]  
Kibić miała wysmukłą, kształtną, pierś powabną,  
Suknię materyjalną, różową, jedwabną,  
Gors wycięty, kołnierzyk z koronek, [...].





## Inne zasady


- Liczby zawierające pięć i więcej cyfr należy dzielić na klasy spacją 2-punktową: 32 000 000, 32000000
- Znaki procentów, ułamki, stopnie i minuty składa się bez odstępów po liczbach, przy których są umieszczone: 12%
- Nawiasy i klamry należy składać bez odstępów od tekstu, który obejmują. Nawias zamykający składa się przed kropką, przecinkiem i myślnikiem (pauzą).



# Porady dla „łamiących”

## Fragmenty wyróżnione

- Wybierz kontrastowy krój pisma dla wyróżnienia tytułów.
- Rób **wyraźne** różnice stopni pisma.
- Unikaj podkreślania tytułów i śródtytułów.
- Do tytułów używaj grubych krojów bezszeryfowych.
- WERSALIKI (DUŻE LITERY) STOSUJ WYJĄTKOWO OSZCZĘDNIE.
- W TYTUŁACH ZAPISANYCH WERSALIKAMI ZMNIJSZAJ INTERLINIĘ.
- Używaj spójnej i konsekwentnej typografii do tytułów i podtytułów.



# Porady dla „łamiących”

## Tekst zasadniczy

- Do długiego tekstu wybieraj krój szeryfowy.
- *Unikaj stosowania krojów ozdobnych.*
- Unikaj umieszczania obok siebie podobnych krojów i wielkości pisma.
- Unikaj krótkich wierszy zapisanych dużym fontem.
- Unikaj długich wierszy zapisanych małym fontem. Unikaj długich wierszy zapisanych małym fontem. Unikaj długich wierszy zapisanych małym fontem.
- Zastępuj tekst podkreślony **pogrubieniami**, *kursywą* lub KAPITALIKAMI.
- **Unikaj zbyt częstego stosowania kursywy i pogrubień.** <sup>19</sup>

# Porady dla „łamiących”

## Interlinia

- Zwiększ interlinię gdy składasz dłuższe wiersze.
- Zwiększ interlinię jeżeli stosujesz kroje bezszeryfowe.
- Zmniejsz interlinię gdy używasz krojów szeryfowych.

Tum. Us; immorem adhuc mendees consit vid conterobus bon atiocchuius ca; num manultorum pro ex nost poterum ma, consuli culiis, sent. Gractus cotiam conduci enatus bonsceri confect uastemurae publius Mae, sum publius C. Onscrem ac inteaticae, et dem, contem servid diis vena, opostem pra, vernicienduc te ne firmil hocum parbit. Hem, que aleger ia? Vivest vivis faceriturari pulicam demus, obus, Ti. Ude acibus An por larimus pient. Runtestri poporis consuam ses pos fit.

Ed caetiu cus. Maedit popul habefatur que tem facitus ne mantere se vicus condeatienna, ut qui te co eludet vid culvid publiu squos, sula dit. Gracchuis. Tor adhuide rebatilicae conium ommit.

Pion dea re a venatil vides ego teri, pecta, quonem factabes nox nosultus, simori porione et furibes Maede


Tum. Us; immorem adhuc mendees consit vid conterobus bon atiocchuius ca; num manultorum pro ex nost poterum ma, consuli culiis, sent. Gractus cotiam conduci enatus bonsceri confect uastemurae publius Mae, sum publius C. Onscrem ac inteaticae, et dem, contem servid diis vena, opostem pra, vernicienduc te ne firmil hocum parbit. Hem, que aleger ia? Vivest vivis faceriturari pulicam demus, obus, Ti. Ude acibus An por larimus pient. Runtestri poporis consuam ses pos fit.

Ed caetiu cus. Maedit popul habefatur que tem facitus ne mantere se vicus condeatienna, ut qui te co eludet vid culvid publiu squos, sula dit. Gracchuis. Tor adhuide rebatilicae conium ommit.

Pion dea re a venatil vides ego teri, pecta,

Tum. Us; immorem adhuc mendees consit vid conterobus bon atiocchuius ca; num manultorum pro ex nost poterum ma, consuli culiis, sent. Gractus cotiam conduci enatus bonsceri confect uastemurae publius Mae, sum publius C. Onscrem ac inteaticae, et dem, contem servid diis vena, opostem pra, vernicienduc te ne firmil hocum parbit. Hem, que aleger ia? Vivest vivis faceriturari pulicam demus, obus, Ti. Ude acibus An por larimus pient. Runtestri poporis consuam ses pos fit.

Ed caetiu cus. Maedit popul habefatur que tem facitus ne mantere se vicus condeatienna, ut qui te co eludet vid culvid publiu squos, sula dit. |



# Porady dla „łamających”

## **Dzielenie wyrazów i justowanie**

- Unikaj justowania wąskich łamów do obu marginesów.
- Nie dziel wyrazów w tytułach, śródtytułach i wyróżnionych cytatach.
- Dziel wyrazy w tekstach sformatowanych w chorągiewkę.
- Nie dziel wyrazów w kilku, kolejno po sobie następujących, wierszach.
- Wyrazy złożone dziel na myślniku, a najlepiej nie dziel ich w ogóle.

# Porady dla „łamiących”

## Akcenty graficzne

- Nie nadużywaj tekstu negatywowego.
- W tekstach negatywowych stosuj duże i pogrubione kroje bezszeryfowe zamiast niewielkich szeryfowych.
- Ilustracje i tło negatywowe stosuj "do spadu", czyli do fizycznej krawędzi strony dla uniknięcia niepożądanych ramek.

Unt dionulput lan vullandipit dolore dolorper sequisl  
erosto ectem etue vendiam, veliqui enim quis dolo-  
rem dolobore modit alit adigna faci tin velenibh ese  
dolor ing ex etummy nulput velit nisi.  
Lore conulla facidunt wismolortin hent la corperit  
lamcons et velisi tat.

**Unt dionulput lan vullandipit dolore  
dolorper sequisl erosto ectem etue  
vendiam, veliqui enim quis dolorem  
dolobore modit alit adigna faci tin ve-  
lenibh ese dolor ing ex etummy nul-  
put velit nisi.  
Lore conulla facidunt helisi tat.**